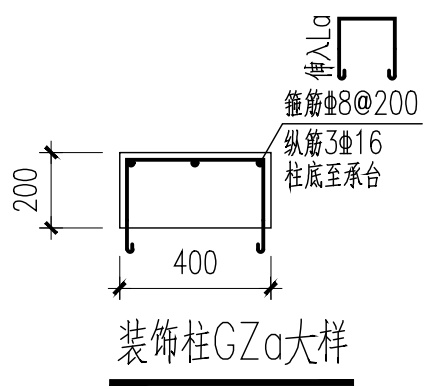


宿舍首层墙柱配筋平面图 1:100



| 楼层结构标高、层高及混凝土等级表 |               |           |       |
|------------------|---------------|-----------|-------|
| 楼层               | 结构标高<br>H (m) | 层高<br>(m) | 混凝土等级 |
| 1                | -0.050        | 4.800     | C30   |
| 2                | 4.750         | 3.200     | C30   |
| 3                | 7.950         | 3.200     | C30   |
| 4                | 11.150        | 3.200     | C30   |
| 5                | 14.350        | 3.200     | C30   |
| 6                | 17.550        | 3.200     | C30   |
| 7                | 20.750        | 3.200     | C30   |
| 8                | 23.950        | 3.200     | C30   |
| 9                | 27.150        | 3.200     | C30   |
| 10               | 30.350        | 3.200     | C30   |
| 11               | 33.550        | 3.200     | C30   |

- 说明:
- 本图墙抗震等级为:二级, 柱抗震等级为:二级。
  - 楼梯框架柱及剪力墙混凝土强度等级按《楼梯框架柱、剪力墙混凝土强度等级表》, 钢筋等级均为三级(HRB400)。
  - 柱定位未标注者均为与轴线对中或对齐。
  - 柱截面: b×h, b为沿字母轴方向尺寸, h为沿数字轴方向尺寸。
  - 剪力墙施工详<<钢筋混凝土剪力墙构造说明>>。
  - 除特别标注外, 墙身分布筋按<剪力墙墙身表>配筋。
  - 凡图中边缘构件暗柱纵筋标注类似“8#20+12#18”处, 表示纵筋总数为8+12根, 8#20分别放置在角部, 位置如右图。
  - 所有墙上开洞尺寸及标高需与建筑图及设备图确认无误后方可施工。
  - 平面图中“o”(空心圆圈), 直径同竖向分布筋, 具体详剪力墙墙身表。
  - 墙暗柱箍筋与剪力墙水平筋交错布置。
  - 墙暗柱箍筋表述方式及做法说明如下, 箍筋一和箍筋二交错布置。
- 做法说明:
- 箍筋一: 10#200/8#200 内墙  
箍筋二: 墙水平筋/8#200 外墙
- 剪力墙水平分布筋多于两排时, 中间排分布筋锚入暗柱长度不应小于LaE, 外墙分布筋在暗柱端部弯折至对面后勾住暗柱角部箍筋。
12. 框柱配筋说明如下:
- 注: 1. 内墙直径无标注的按集中标注。  
2. 箍筋加密区长度未标注均为全高加密。  
3. 14/12@100表示外箍直径14, 内箍直径12。  
4. 除特别标注外, 节点核心区箍筋直径、数量、间距同柱加密区。  
5. 除特别标注外, 节点核心区箍筋均使用圆钢。  
6. 角筋总根数为8根时, 表示每个角部采用两根角筋的并筋。
13. 图中注明有“偏拉”的剪力墙, 纵向受力钢筋不得采用绑扎搭接。

| 剪力墙墙身表 |    |             |          |
|--------|----|-------------|----------|
| 墙厚     | 排数 | 水平分布筋       | 竖向分布筋    |
| 200    | 两排 | 2#8@200     | 2#8@200  |
| 250    | 两排 | 2#10/8@200  | 2#8@150  |
| 350    | 两排 | 2#12/10@200 | 2#10@170 |

注: 1. 水平分布筋表头2#12/10@200, 表示水平分布筋为两排, 每一排直径12和10的水平分布筋交错布置, 间距200。